



# 境外電商營業稅 課稅新制懶人包





# 106年5月1日起課徵營業稅



境內無固定營業場所  
之境外電商業者



電子勞務

年銷售額超過  
NT\$480,000

(114.4.7 起調增為 NT\$600,000 ,  
該日之前適用修正前之規定)



境內自然人  
(含境內消費之外國人)





# 境外電商課稅新制三部曲

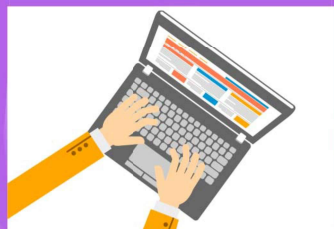


答客問Q&A



# 如何申請稅籍登記

自行  
辦理



委託  
辦理

- 境內居住之個人
- 境內有固定營業場所之事業、機關、團體、組織

線上  
申請

財政部稅務入口網

<https://www.etax.nat.gov.tw/境外電商課稅專區/申請稅籍登記>





# 如何申辦帳號密碼



財政部  
稅務入口網

## 營業稅專區

境外電商課稅制度介紹

相關法規及函釋(連結至財政部賦稅署)

申請稅籍登記

申辦帳號密碼(連結至財政部電子申報繳稅服務網)

## 申辦帳號密碼(連結至財政部電子申報繳稅服務網)

註冊會員

重設密碼

忘記密碼

忘記帳號

## 歡迎使用境外電商電子申報服務

註冊會員

\*申請資格 ☒自行申請 ☐代理人申請

\*統一編號

\*電商稅籍編號

\*電商註冊號碼

\*登記聯絡信箱

\*圖形驗證碼



點擊驗證碼圖片可以重新產生【click to reload】

註冊

取消



## 如何申報營業稅

自行申報



委託申報

報稅之代理人

線上申報

財政部稅務入口網

<https://www.etax.nat.gov.tw/境外電商課稅專區/申報繳納營業稅>







## 何時報繳營業稅

- ◎ 不論有無銷售額均應申報
- ◎ 每2個月為一期於次期開始15日內報繳
- ◎ 銷售額及應納稅額應折算為新臺幣

以106年為例

申報所屬期間	申報期間	適用匯率期日 (申報所屬期間末日)
5月~6月	7月1~15日	6月30日
7月~8月	9月1~15日	8月31日
9月~10月	11月1~15日	10月31日
11月~12月	107年1月1~15日	107年1月2日★

★ 106年12月31日及107年1月1日為星期日及國定假日，以該日之次日為適用匯率期日

稅率  
5%

幣別  
新臺幣  
NTD

匯率  
臺銀(收盤)  
即期買入



# 繳納方式

## 1 專戶匯款繳稅

- ★ 應納新臺幣稅額
- ★ 匯款單備註欄填寫營業人名稱、統一編號及所屬期別(含年月)



受款銀行：臺灣銀行城中分行  
受款人：財政部臺北國稅局  
匯款帳號：045036070263

## 2 現金繳稅



財政部稅務入口網

列印繳款書



- ★ 代收稅款金融機構  
(現金或票據)



- ★ 便利商店  
(現金NT\$30,000以下)







## 罰則

### 境外電商業者

未辦稅籍登記



通知限期補辦  
並得處NT\$3,000~NT\$30,000罰鍰

未依規定申報



種類		滯報金	怠報金
計算方式及限額		逾期申報 $\leq 30$ 日	逾期申報 $> 30$ 日
有應納稅額	計算方式	每逾2日， 按應納稅額 $\times 1\%$	按核定應納稅額 $\times 30\%$
	限額	NT\$1,200 $\leq$ 滯報金 $\leq$ NT\$12,000	NT\$3,000 $\leq$ 怠報金 $\leq$ NT\$30,000
無應納稅額		NT\$1,200	NT\$3,000

短漏報銷售額



補繳稅款且按所漏稅額處5倍以下罰鍰  
並得停止營業

### 報稅之代理人

未依規定代理報繳營業稅



處NT\$3,000~NT\$30,000罰鍰





VAT on Cross-Border  
Electronic Services

**落實租稅公平  
共創美好臺灣**

